

## UNDERHÅLLSPLAN ALLMÄNNINGAR

2015-2017

I början av augusti gick Jan-Erling Ohlsson och Reinhold Geijer tillsammans med Lottie Blomgren och Jan Saxsäter från styrelsen igenom alla föreningens ansvarsområden/allmänningar. Ansvarsområdena blev uppdelade i sektioner, där status och förslag på åtgärder blev noterade för vardera sektion.

Den viktigaste slutsatsen var att ingen ytterligare insats ansågs nödvändig de kommande två åren.

Under den tiden bör man istället prioritera dikning.

Nytt platsbesök/inventering utförs före årsmötet i juli 2017. Då kontrolleras utfallet och bedömning görs om och hur underhållsplanen ska revideras.

### GENERELLT

- Generellt inom området föreslås rövning vart tredje år längs vägarna och att ha fri utveckling uppe på bergen där inte så mycket växer alternativt är fullvuxen tallskog.
- Enar och tallar med karaktäristiskt utseende behålls och ädellöv och bärande träd och buskar som rönn, aplar och slån likaså.
- De stengärdesgårdar som finns inom området ska behållas och tas fram.
- Passagerna in till våra allmänningar ska hållas öppna.
- Områdesbeteckningarna nedan är också lika med storleken på vardera område i hektar (ha).

### OMRÅDE 3.78

#### Kort beskrivning

Berg med mindre björkar och tallar, vildvuxna raviner med tall, enar, rönnar och någon ek.  
Slyuppslag i i passager upp på berget samt klippt gräs mellan Liljas och Lundins (sköts av kringboende).  
Äng/höggräs och enar, slån och en del sly bakom bergknallen nere i Killebäck.

#### Intervall

Fri utveckling i uppe i berget och i ravinerna.  
Slyrövning var 3:e år i passagerna upp på berget och på ängsytan.  
Slätter varje år på ängsytan i samband med övrig slätter.

#### Utförande

När sly har kommit upp i manshöjd så är det dags att röja. Gäller passager in till allmanningen.  
Ängsytorna ska skötas så att örtrikedomen bibehålls och om möjligt utökas. Ytorna ska slås i augusti. Det slagna gräset får torka på plats i två-tre dagar och räfsas därefter i hop och forslas bort.  
Älggräs ska tas bort på ängsytan och sly röjs vart tredje år. Enar och slån får vara kvar, men hålls på sikt tillbaka om de tar över.

### OMRÅDE 1.55

#### Kort beskrivning

Berg, stenar, enar, björk- och aspsly.  
Gångvägar/passager upp mellan bergen i Killebäcksvägens förlängningar vid Hammarskjölds respektive Sjöbergs.  
Gammal stenbrytarväg samt stig upp på berget nedanför Thunarfs.

Intervall	Slyröjning vart 3:e år.
Utförande	När sly har kommit upp i manshöjd i området ovanför Hammarskjölds och Sjöbergs så är det dags att röja. Utglesning i björkbestånd, gallra i dungar, behålla raka fina björkar. Låt riset ligga kvar för att förhindra slyuppslag. Nedanför Thunarfs röjs gångstig upp på berget årligen. När sly har kommit upp i manshöjd så är det dags att röja.
OMRÅDE 0.39	
Kort beskrivning	Äng/höggräs, stengärdesgård nere på allmanningen. Enar och mindre slyuppslag i passagen mellan Tollbos och Nilssons samt sly i passagen mellan Martinssons och Carlssons.
Intervall	Slätter varje år på ängsyterna i samarbete med nedre ängen. Inte aktuellt förrän VA-projektet är färdigt. Slyröjning vartannat år i passagerna. Glöm inte ytan längs vägen mellan Lundins och Carlssons.
Utförande	Ängsyterna ska skötas så att örtrikedomen bibehålls och om möjligt utökas. Yterna ska slås i augusti. Det slagna gräset får torka på plats i två-tre dagar och räfsas därefter i hop och forslas bort. Ingen sly tillåts komma upp på ängsyterna. När sly i passagerna in på ängen har kommit upp till 1-1,5 m så är det dags att röja. Stigar in på allmanningen och över ängen kortklippas årligen av kringboende.
OMRÅDE 0.62	
Kort beskrivning	Uppvuxen tallskog, berg.
Intervall	Slyuppslag i det mer öppna området intill vägen, mittemot Mon. Fri utveckling i den uppvuxna tallskogen. Slyröjning var 3:e år i området intill vägen.
Utförande	Låt ris ligga kvar för insekter och smådjur i skogen. När sly har kommit upp i manshöjd så är det dags att röja. Gäller intill Killebäcksvägen och i ett område ca 25 m brett, fram till skogen. Håll årligen fint runt bänken!
OMRÅDE 1.12	
Kort beskrivning	Berg med mindre björkar och tallar, vildvuxna raviner.
Intervall	Slyuppslag i passagen nedanför Mon. Fri utveckling i uppe i berget och i ravinerna. Slyröjning var 3:e år i passagerna upp på berget och området intill Killebäcksvägen.
Utförande	När sly har kommit upp i manshöjd så är det dags att röja. Gäller området intill vägen och fram till bergkanten samt passager in till allmanningen. Håll årligen fint runt bänken!

## OMRÅDE 1.22

Kort beskrivning

Berg med mindre björkar och tallar, slånbuskage, enar och bärande träd kring stengärdesgård.

Intervall

Slyuppslag i området intill Killebäcksvägen, nedanför Mon.

Fri utveckling i uppe i berget.

Utförande

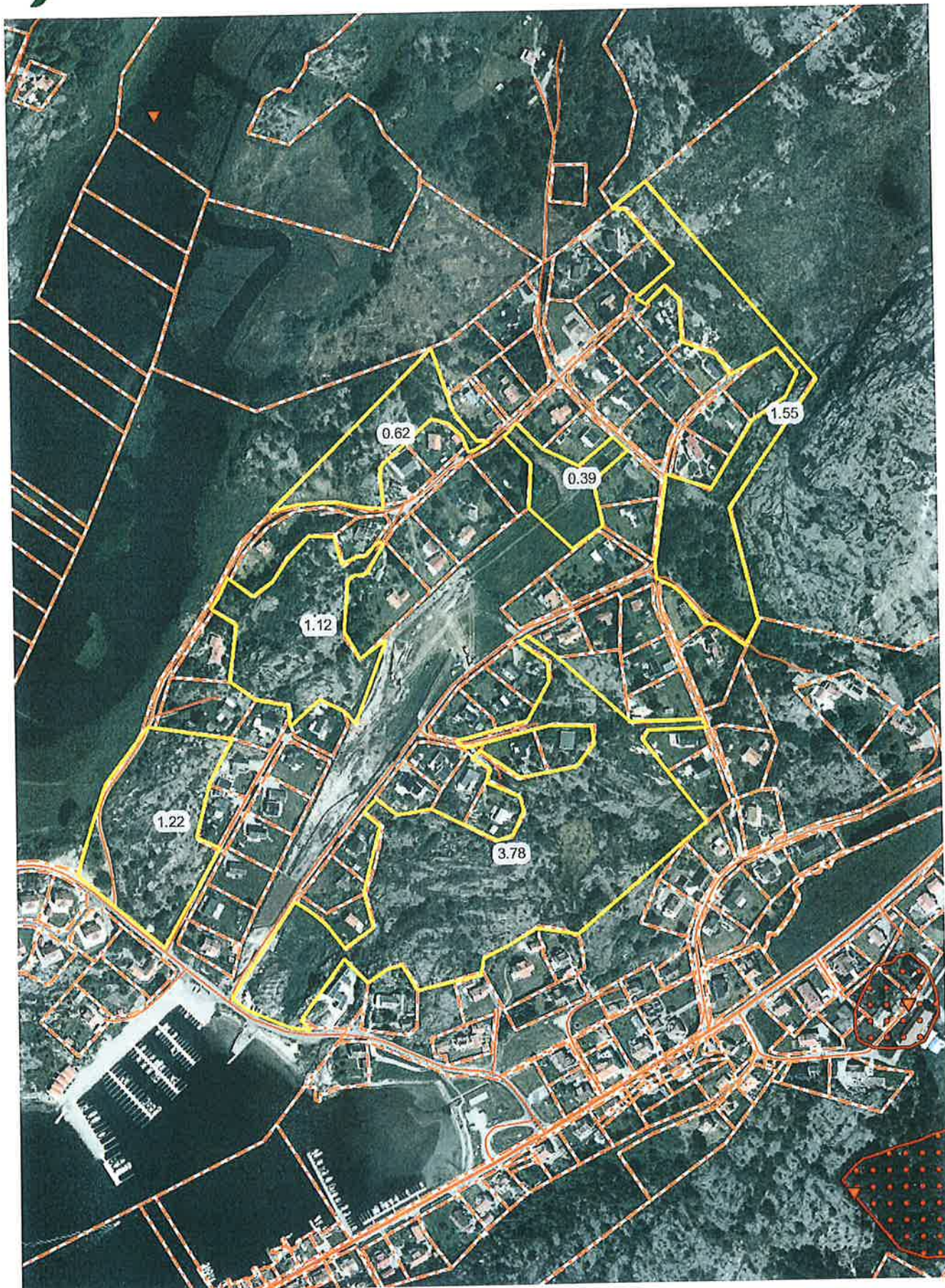
Slyröjning var 3:e år längs Killebäcksvägen ca 25 m upp till stengärdesgården och längs Ejjde- och Lilla Killebäcksvägen.

När sly har kommit upp i manshöjd så är det dags att röja. Gäller området intill vägarna och fram till bergkanten samt passager in till allmanningen.

Kämpersvik 2016-07-23  
Reinhold Geijer och Jan-Erling Ohlsson



# Sydved





# Sydved





# Sydved



Skala 1:1000



# Sydved



Skala 1:1000



# Sydved



Skala 1:1000



# Sydved



Skala 1:1000



# Sydved



Skala 1:3000